

Insektenschutz Spannrahmen Pro Innenliegend

Montageanleitung

Hilfsmittel



Schraubenzieher

Imbus 2,5

Rahmengröße über 150
cm: Bit TX20



Messer (ein Cutter
Messer ist ideal)



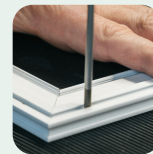
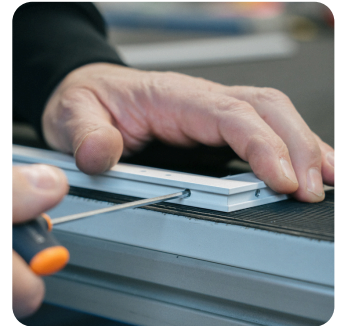
Kederwerkzeug (im
Lieferumfang enthalten)

1

Schritt 1

Eckwinkel in das Profil
einschieben.

Dann die **Profile** zueinander
ausrichten und verschrauben.



Ab einer Größe von **150cm**
liegen die Schrauben oben
am Rahmen.



2

Schritt 2

Bürste seitlich umlaufend
in den Rahmen einziehen.

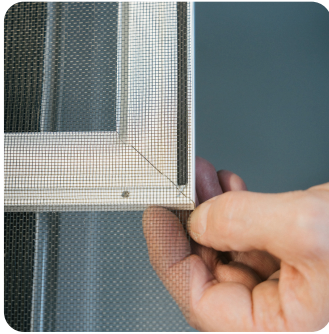
Hinweis:

Die Bürstendichtung beim
Einziehen leicht
zusammenschieben, nicht
straff ziehen! So verhindern
Sie, dass später kleine Lücken
entstehen.

Schritt 3

1

Gewebezuschnitt über den Rahmen legen.



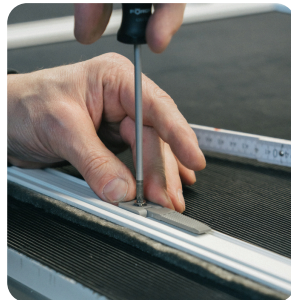
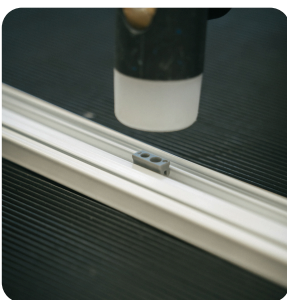
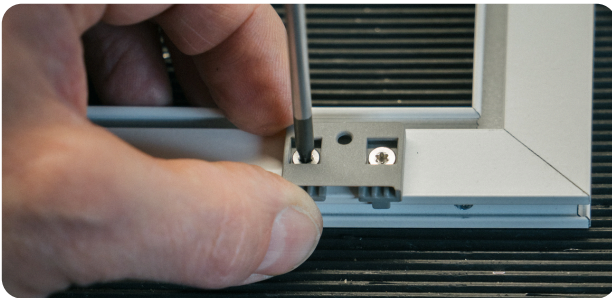
2

Keder mit dem Kederwerkzeug umlaufend einziehen.



3

Überstehendes Gewebe dicht am Keder mit einem Messer abschneiden.



Schritt 4

Kunststoffteile für Einhängewinkel oben & unten einsetzen & verschrauben.

Griffunterteil einsetzen, **Griffoberteil** an Griffunterteil positionieren und befestigen.

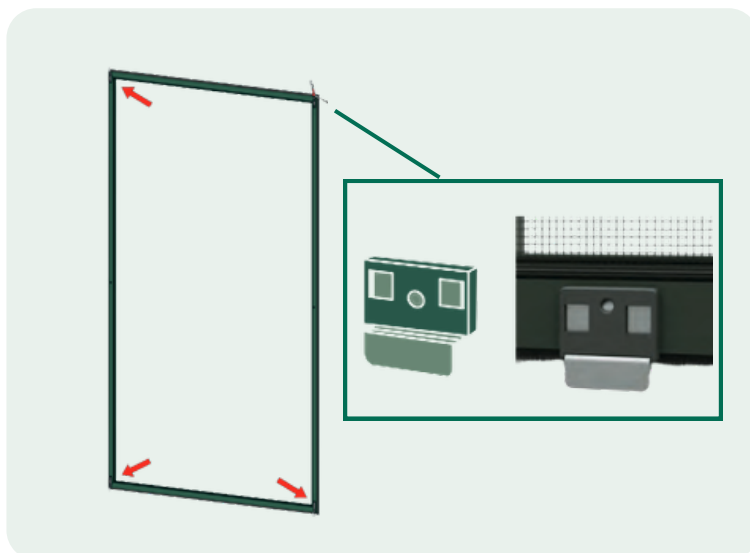
Einhängewinkel in die Kunststoffteile oben und unten einschieben.



Fertigen **Insektenschutzrahmen** in das Fenster einsetzen.

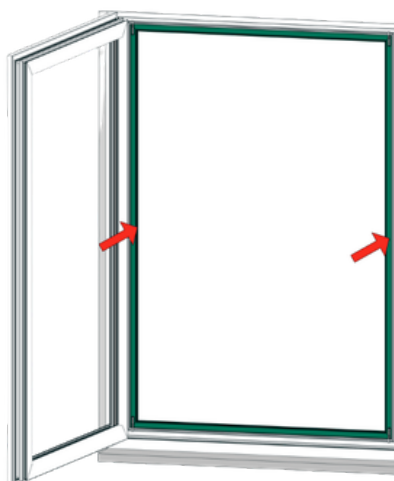
Schritt 5

Die beigelegten Einhängewinkel in die vormontierten Kunststoffaufnahmen stecken.



Hinweis:

Bei Holzfenstern den Spannrahmen zuerst über die Stockabdeckung heben und nach unten drücken.

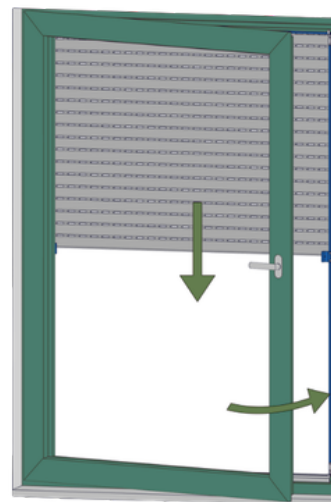


Schritt 6

Spannrahmen sicher an den Griffen nehmen und in das lichte Maß des Fensters drücken, bis die Einhängewinkel an der Innenseite des Rahmenüberschlags anliegen.

Schritt 7

Prüfen, ob die oberen Einhängewinkel richtig sitzen und testen, ob Fenster und Rollläden funktionieren.



Bei optionaler Mittenarretierung



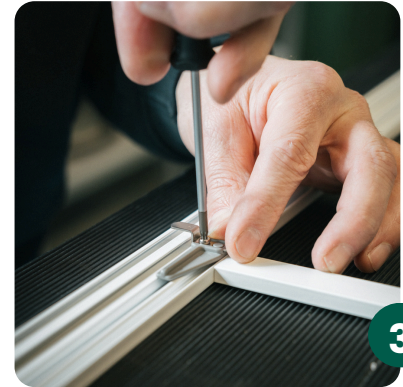
Die **Druckstücke** in die Nut eindrücken.



Den **Einhängewinkel** in den Hebel positionieren und mit einer Schraube im Druckstück befestigen.

Achtung:

Nicht **zu fest** anziehen, um die **Drehbarkeit** des Hebels nicht zu beeinträchtigen.



Bei optionaler Sprosse



Befestigungsblöcke mittels Schraube im Profil befestigen.



Auf der **einen Seite** die Sprosse über den Befestigungsblock stecken.



Auf der **Gegenseite** das Element **leicht aufspannen** und die Sprosse über den Befestigungsblock stecken.